



ANUNCIOS ESPECTACULARES
ELECTRO SOLARES

saecsa.com



CUMPLIMOS
20
años

GLOBAL
QUALITY
GOLD

SAECSA ENERGIA SOLAR
GQF 2014-2015
Mexico DF

ANUNCIOS ESPECTACULARES ELECTRO SOLARES



Es un sistema generador de energía eléctrica, amigable con el medio ambiente y confiable, el cual permitirá la exposición constante e ininterrumpida de su mensaje publicitario, aun de noche o en espacios como vías públicas o avenidas que carecen del servicio público de electrificación.

El sistema aprovecha condiciones del medio ambiente como son el viento y el sol para generar la energía eléctrica requerida para la iluminación de su anuncio espectacular, dando como resultado ahorros importantes en el consumo de energía eléctrica y convirtiéndolo en un sistema autosostenible.

“

*Iluminación autosustentable
para anuncios espectaculares”*



ARREGLO FOTOVOLTAICO

Potencia	1200 Wp (200 x 6)
Potencia por módulo	200 Wp
Tipo de celda	Monocristalina
Voltaje nominal	12 VDC
Marco	Aluminio anodizado
Dimensiones por módulo	1586x806
Peso aproximado por módulo	18 kg

CENTRO DE CARGA

Capacidad:	11 KWh
Número de baterías:	9
Tecnología:	Ácido plomo 6 celdas
Voltaje nominal:	12V
Control de carga	90A
Gabinete GC6 en el interior:	Lámina gris cal. 18
Pintura:	Electroforética
Peso total aproximado:	280 Kg

LÁMPARA COMBINADA INDUCCIÓN - LED 40-6

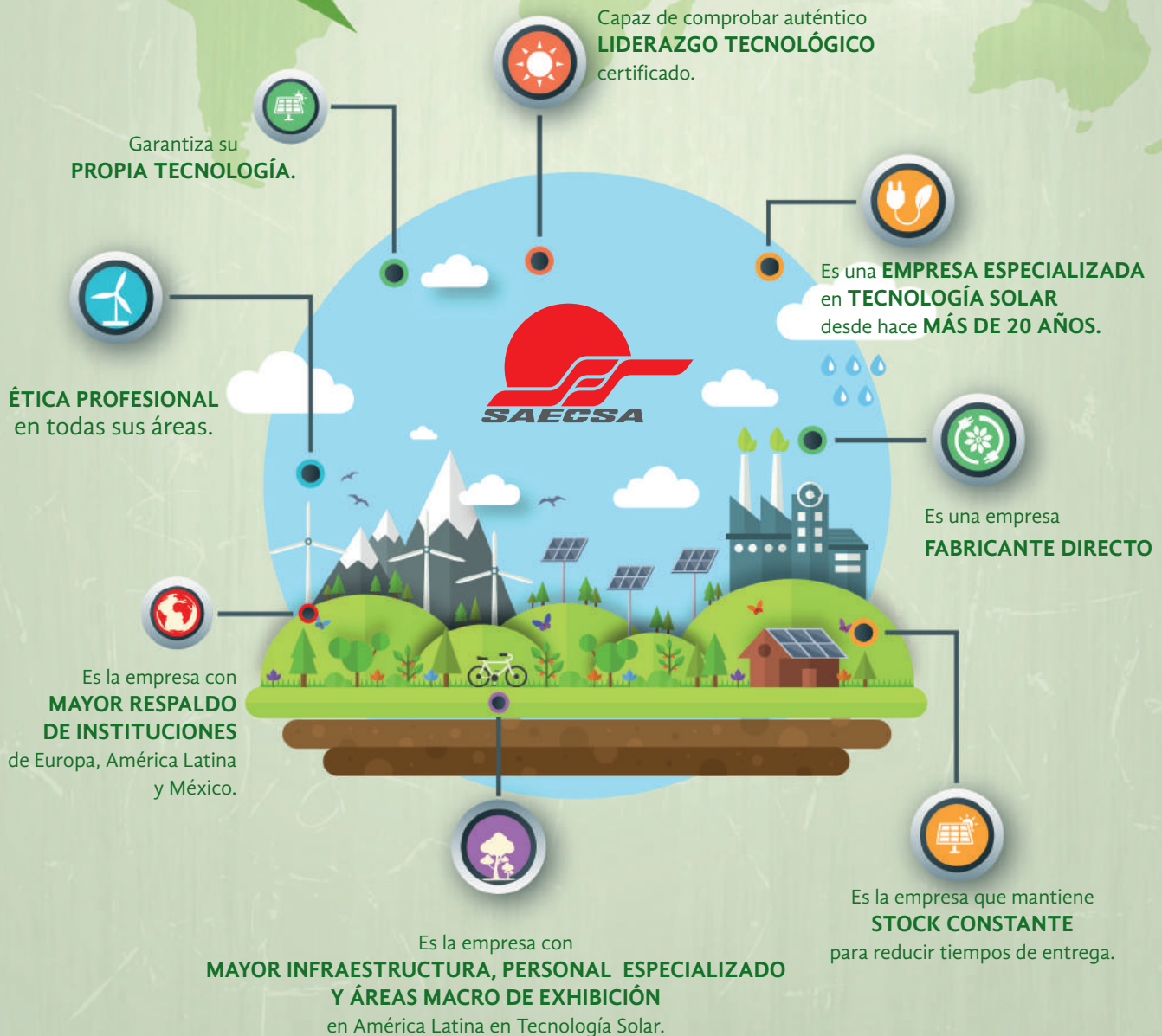
Potencia total:	360 W
Potencia por lámpara:	60 W
Lúmenes totales:	27000
Lúmenes por lámpara:	4500
Voltaje nominal:	12 VDC
Peso por lámpara:	4 kg

CLAVE LISTA DE PRECIOS SAE-AESP-1200

¿Por qué **COMPRAR** CON SAECSA?



Es la Empresa con **mayor desarrollo de instalaciones de Alumbrado Público Solar** en la República Mexicana con éxito, destacando la de **la vialidad más extensa en América Latina que es iluminada con Tecnología Solar SAECSA.**





Av. México-Puebla #1908 Col. San Juan Cuautlancingo Centro
Puebla, México. C.P. 72700 Tel:+52 (222) 755.62.53 con 12 líneas.
Móvil/Whatsapp: (+52) 22 21 24 54 14
clientes@saecsa.com

saecsa.com
síguenos



/saecsa



/saecsa



@saecsa_oficial

