

8 7 6 5 4 3 2

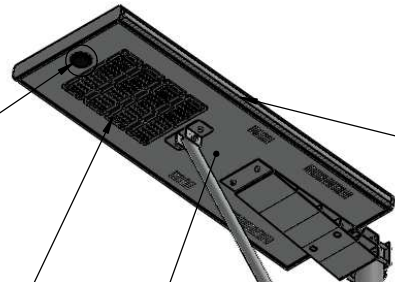
8 7 6 5 4 3 2

F
E
D
C
B
A

F
E
D
C
B
A



SENSOR DE MOVIMIENTO



MÓDULO FOTOVOLTAICO

- Potencia: 130W
- Voltaje: 18 V
- Tipo de celda: Monocristalina

ILUMINACIÓN LED

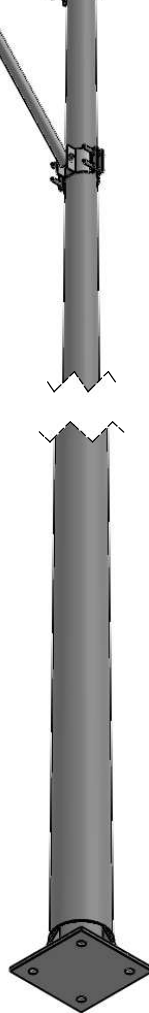
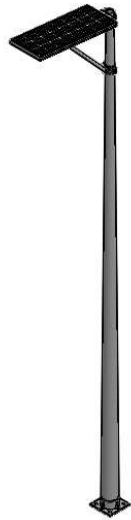
- Potencia: 120W
- Flujo luminoso: 18000 LM
- Temperatura de color: 6000 °K
- Tipo de LED: Philips 3030

BATERÍA

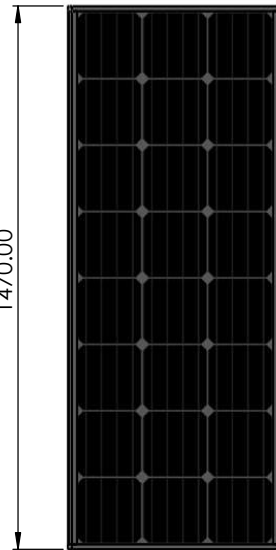
- Tecnología: Litio
- Amperaje: 70 Ah
- Voltaje: 12.6 V

OTRAS CARACTERÍSTICAS

- Grado de protección: IP 65
- Material: Aluminio
- Peso de luminaria: 25 Kg
- Color: Gris
- Dimensiones: 1470x580x185 mm
- Incluye sistema de gestión energética
- Incluye herrajes y tornillería para instalación



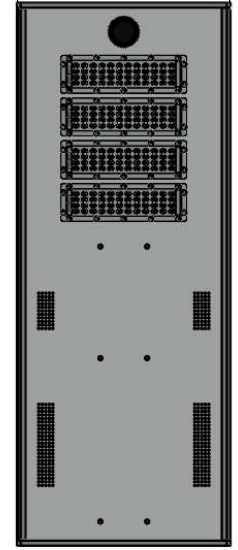
1470.00



APLICACIONES

- Calles
- Fraccionamientos
- Avenidas
- Ciclovías
- Andadores

580.00



SI NO SE INDICA LO CONTRARIO: LAS COTAS SE EXPRESAN EN MM ACABADO SUPERFICIAL: TOLERANCIAS: LINEAL: ANGULAR:		ACABADO:	REBARBAR Y ROMPER ARISTAS VIVAS	NO CAMBIE LA ESCALA	REVISIÓN
NOMBRE	FIRMA	FECHA		TÍTULO:	
DIBUJ.					
VERIF.					
APROB.					
FABR.					
CALID.			MATERIAL:	N° DE DIBUJO	
				Total One 120W	A3
			PESO:	ESCALA:1:50	HOJA 1 DE 1